

PRE-ISCRIZIONE ONLINE SUL SITO DEL PROVIDER

www.project-communication.it

QUANDO RICHIESTO INSERIRE LA KEYWORD
DIABETEMELFI2019

Per informazioni contattare la segreteria:

Susanna Monti
s.monti@projcom.it
M 349 6088167

SEDE DEL CORSO
Hotel Il Castagneto
S.S. 401, Km. 3.100
85025 Melfi PZ

**PROVIDER ECM, SEGRETERIA
ORGANIZZATIVA E AMMINISTRATIVA**

 project &
communication

Project & Communication srl
Provider Standard n. 81
Viale Enrico Panzacchi 9
40136 Bologna
T 051 3511856
F 051 74145344
www.project-communication.it
ecm@projcom.it

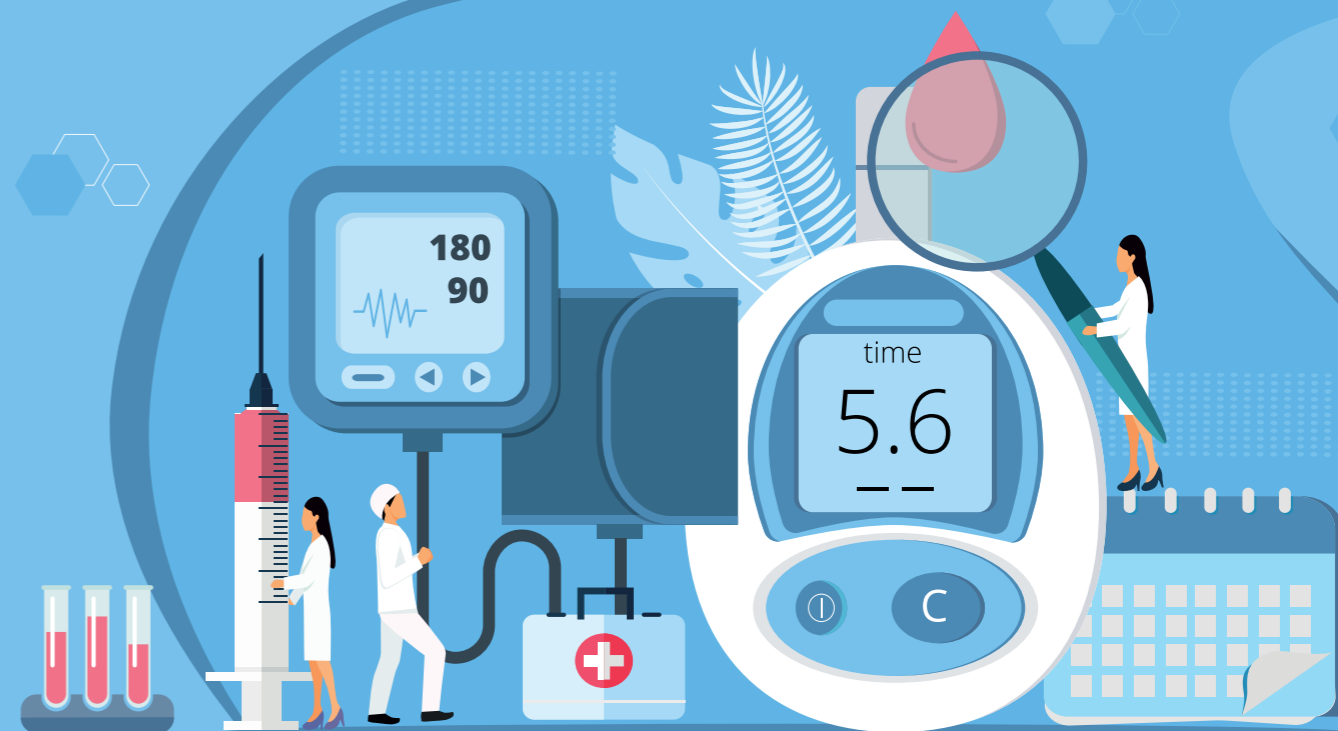
CON IL CONTRIBUTO NON CONDIZIONATO DI

SANOFI 

Medtronic

 **Abbott**

CORSO **ECM**
DI FORMAZIONE
RESIDENZIALE



Responsabile Scientifico
Dott. Giuseppe Citro

**GESTIONE INTEGRATA
NELL'ERA
DEL DIABETE 2.0**

HOTEL IL CASTAGNETO **MELFI (PZ)**
SABATO 26 OTTOBRE 2019

ECM 81-273087
Crediti assegnati: 8,4

INFORMAZIONI MINISTERIALI

Project & Communication è accreditata presso la Commissione Nazionale come Provider Standard n. 81 a fornire programmi di Formazione ECM per tutte le categorie professionali sanitarie.

Project & Communication si assume ogni responsabilità per i contenuti, la qualità e la correttezza etica di questa attività.

Accreditamento	n. 81-273087
Responsabile Scientifico	Dottor Giuseppe Citro Dirigente Medico Endocrinologo Responsabile Unità Operativa Semplice di Diabetologia ed Endocrinologia presso ASP di Potenza
Obiettivo formativo	Contenuti tecnico-professionali (conoscenze e competenze) specifici di ciascuna professione, di ciascuna specializzazione e di ciascuna attività ultraspecialistica. Malattie rare. (n. 18)
Professioni/Discipline accreditate	MEDICO CHIRURGO con le seguenti specializzazioni: Endocrinologia Malattie metaboliche e diabetologia Scienza dell'alimentazione e dietetica Medicina generale (Medici di famiglia) DIETISTA INFERMIERE
Durata del corso	6 ore
Partecipanti	25
Crediti Formativi	8,4
Quota di partecipazione	gratuito

L'acquisizione dei **CREDITI FORMATIVI ECM** è subordinata a:

- Partecipazione obbligatoria ad almeno il 90% del corso
- Superamento della verifica di apprendimento (prova scritta)
- Compilazione online della "Scheda di valutazione evento" (obbligatoria) e del "Questionario di rilevazione dei fabbisogni formativi" (facoltativa)
- Download diretto (solo al termine del percorso) dell'Attestato ECM

FACULTY

Giuseppe Citro, Potenza
Pasquale Salvatore Bellitti, Matera
Enzo Caruso, Lauria (PZ)
Antonio Pompeo Coviello, Potenza
Lucia Anna Giaculli, Venosa (PZ)
Antonio Smaldone, Potenza
Armando Zampino, Venosa (PZ)

08.30-09.00	Accoglienza e registrazione dei partecipanti
09.00-09.15	Saluto dei rappresentanti ASP
09.15-09.30	Presentazione contenuti, modalità e finalità del Corso Giuseppe Citro
09.30-13.00	I Sessione _ Parte Teorica <i>Moderatore: Antonio Smaldone</i>
09.30-10.00	Nuovi sistemi di monitoraggio glicemico continuo: addio al glucometro? Enzo Caruso
10.00-10.15	Discussione Enzo Caruso
10.15-10.45	Farmaci innovativi antidiabete e rischio cardiovascolare Armando Zampino
10.45-11.00	Discussione Armando Zampino
11.00-11.15	<i>Coffee Break</i>
11.15-11.45	Vantaggi delle nuove insuline basali nel management del diabete tipo 2 Pasquale Bellitti
11.45-12.00	Discussione Pasquale S. Bellitti
12.00-12.30	Organizzazione assistenziale: la gestione integrata del diabete è ancora una necessità? Antonio P. Coviello
12.30-12.45	Discussione Antonio P. Coviello
12.45-13.00	Discussione generale sulle relazioni della I Sessione Enzo Caruso / Armando Zampino / Pasquale S. Bellitti / Antonio P. Coviello
13.00-14.00	<i>Light Lunch</i>

14.00-16.00 Il Sessione _ Parte Pratica

Moderatore: Lucia A. Giaculli

Docente e Tutor: Giuseppe Citro

14.00-15.00	Applicazione di sensori per monitoraggio glicemico, reportistica e nuovi parametri di controllo glicemico
15.00-16.00	Utilizzo dei software diabetologici e del MMG per la gestione integrata della malattia diabetica: esempio pratico di applicazione della metodica
16.00-16.15	Verifica di apprendimento ECM
16.15-16.30	Take Home Message e fine dei lavori

RAZIONALE

Le nuove tecnologie e i nuovi farmaci antidiabete, tra cui le nuove insuline basali, hanno drammaticamente modificato lo scenario della gestione del diabete garantendo in particolare la possibilità di arrivare a target di compenso più stringenti rispetto al passato con la contemporanea riduzione del rischio ipoglicemico; il tutto migliorando gli esiti del paziente diabetico. Il corso vuole fare il punto sullo stato dell'arte con un confronto tra diabetologi e trasferire al medico di medicina generale le competenze per poter contribuire alla gestione dei nuovi sistemi di terapia e monitoraggio.

